

Jornadas Técnicas Industrial Track 4.0 2025

BURGOS, 15-16 DE OCTUBRE 2025



INGENIERÍA INVERSA PARA LA SOSTENIBILIDAD

SERGIO GONZÁLEZ

DIRECTOR DE OPERACIONES DE TÉCIMAN INGENIERÍA



TÉCIMAN

GRUPO

TÉCIMAN
METROLOGÍA



TÉCIMAN
INGENIERÍA



TÉCIMAN
OUTSOURCING



TÉCIMAN
DIGITAL

AUTOMATIZACIÓN DE PROCESOS (RPA) BI / ANÁLISIS DE DATOS

APPS A MEDIDA Y CONECTIVIDAD AGENTES VIRTUALES / CHATBOTS

INGENIERÍA INVERSA

Solución a situaciones complejas

Aplicable en todos los escenarios de la industria

I+D + i / Desarrollo de producto



Mantenimiento



Procesos

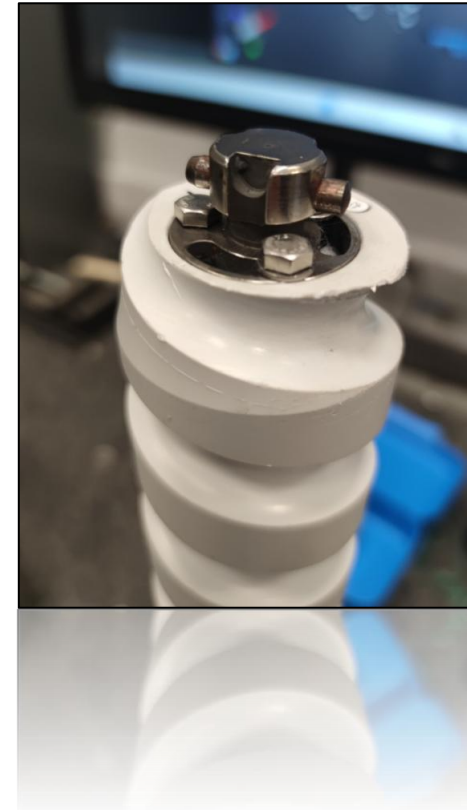


Producción / Calidad



Caso práctico - Mantenimiento

REPUESTO CRÍTICO DESCATALOGADO DE MÁQUINA ESPECIAL



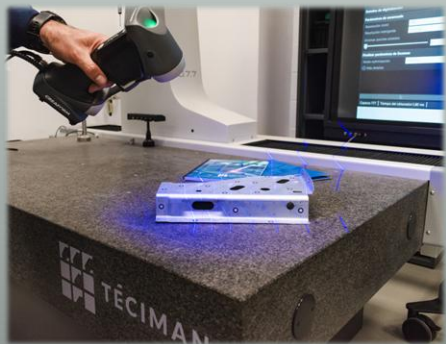
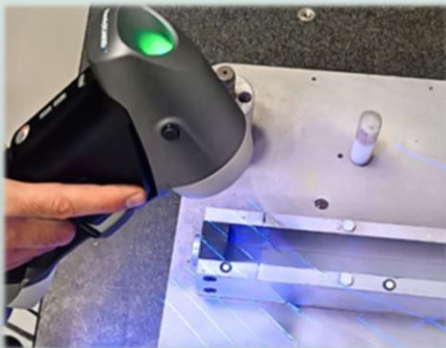
METODOLOGÍA

Excelencia multidisciplinaria

Fiabilidad del dato

PRECISIÓN

Equipos de escaneo de última generación (0,020mm)



FLEXIBILIDAD

Trabajo in situ en Cliente, o en nuestros laboratorios



EXPERIENCIA

Equipo Senior de Ingenieros, metrólogos y diseñadores



EQUIPAMIENTO

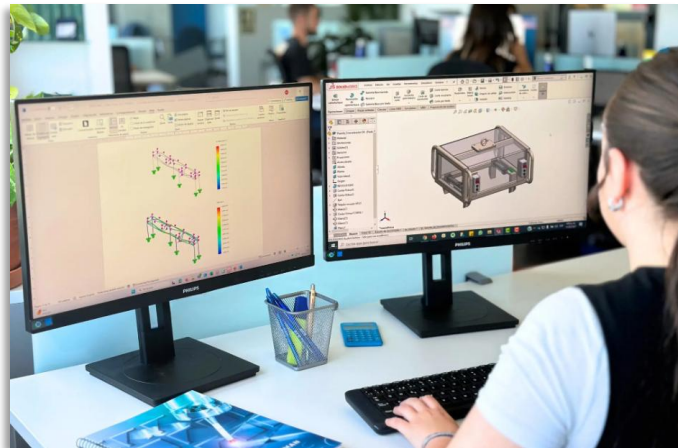
MMC y equipamiento premium de metrología



Tratamiento, depuración y diseño

HERRAMIENTAS SOFTWARE ESPECÍFICAS PARA INGENIERÍA INVERSA

- Tratamiento y procesado de las nubes de puntos
- Análisis de las mallas poligonales de superficie mediante softwares específicos
- Asignación de geometrías de referencia en software pasarela para el diseño

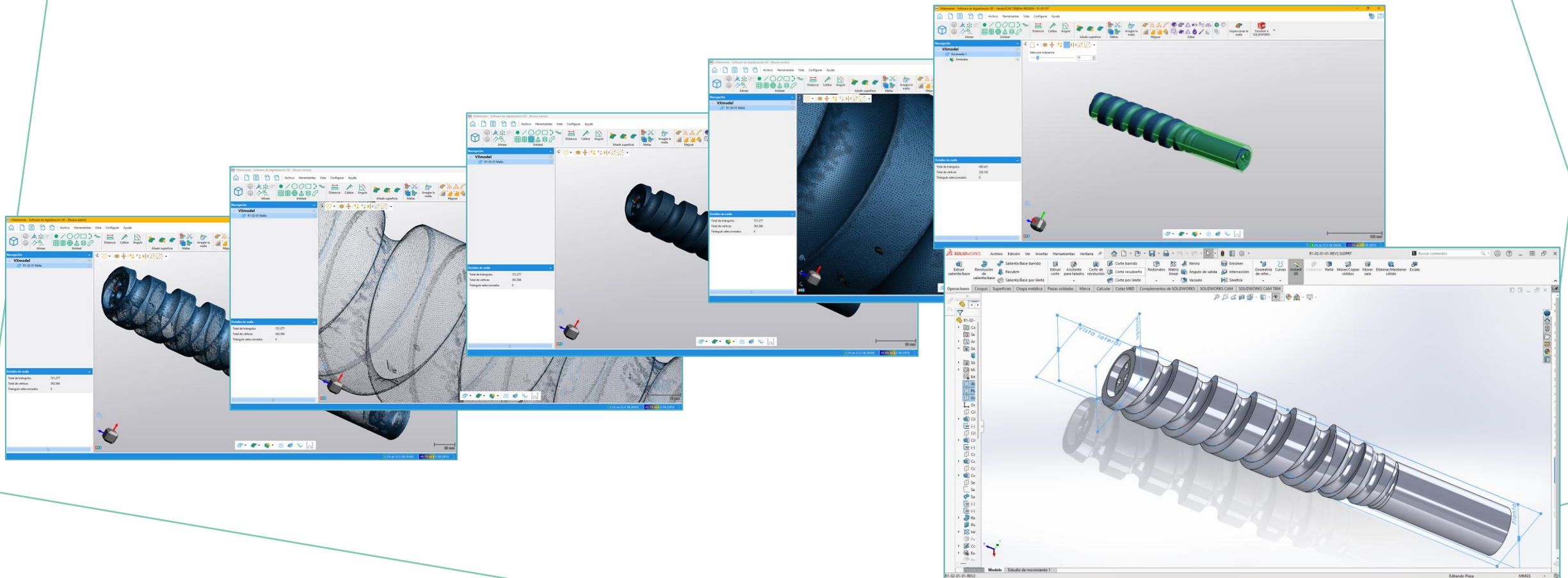


DISEÑO Y CONTROL DE CALIDAD

- Diseño en formato universal .step.
- Diseño de modelo 3D, planos de fabricación 2D, simulaciones de ensamblado, etc.
- Control de calidad de ingeniería inversa con mapas de color

Caso práctico - Mantenimiento

REPUESTO CRÍTICO DESCATALOGADO DE MÁQUINA ESPECIAL

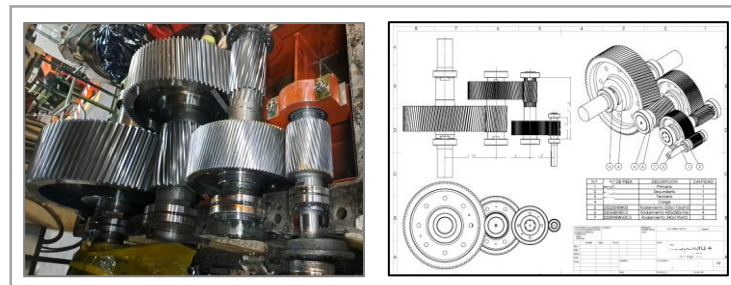
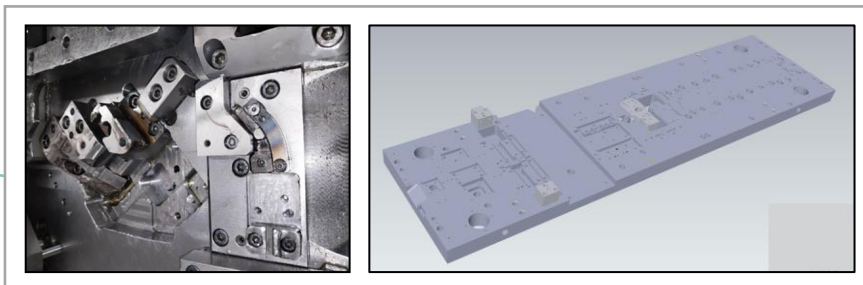
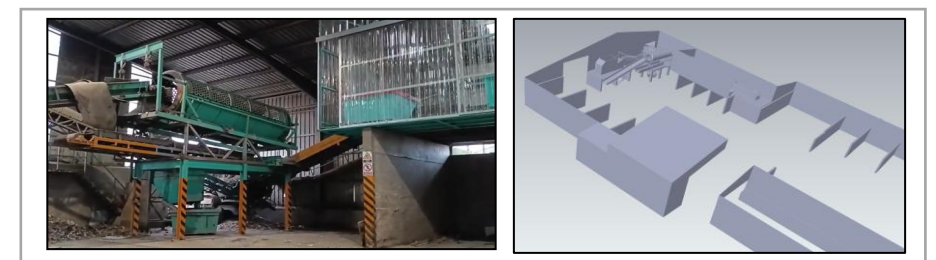
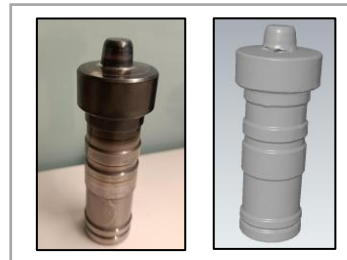
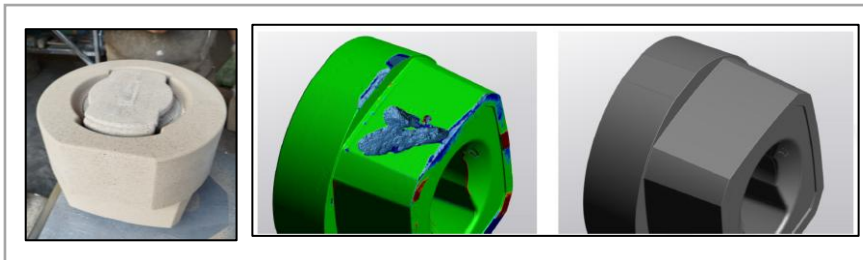
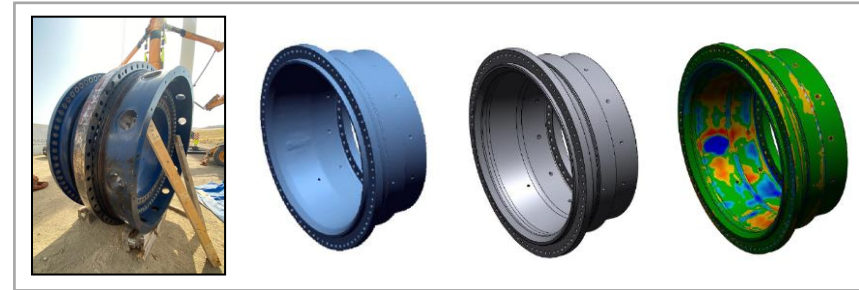
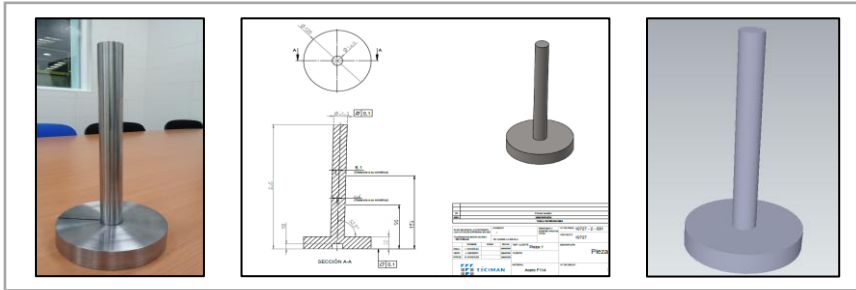


RESULTADOS

Según las necesidades del

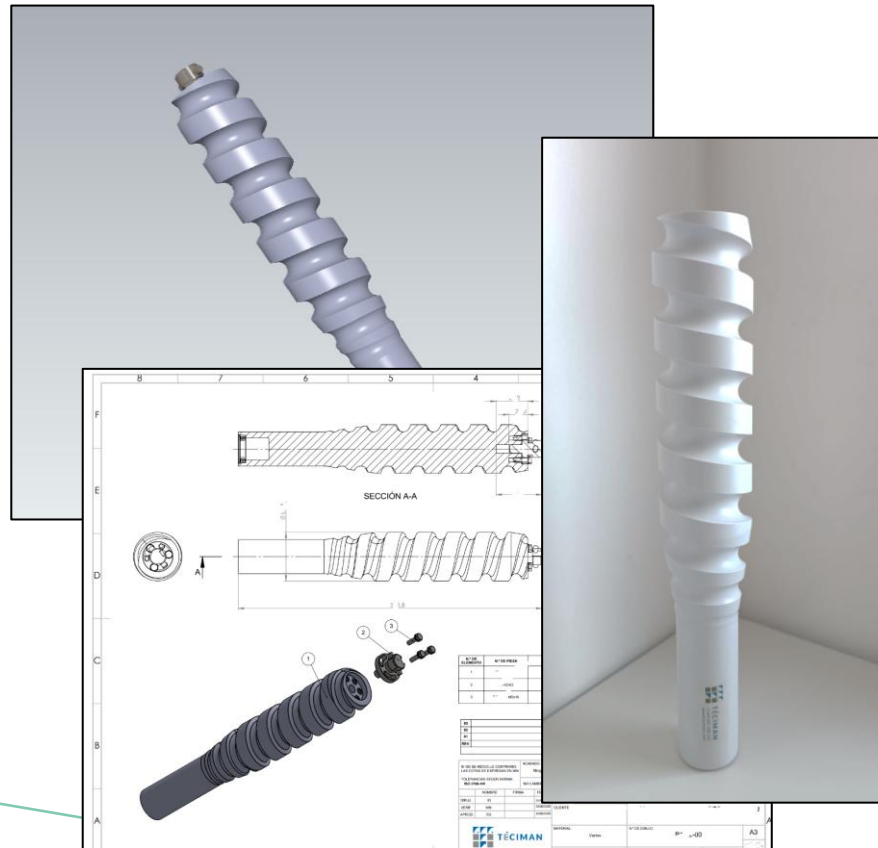
CLIENTE

Entregable: Diseño, prototipo o producto terminado



Caso práctico - Mantenimiento

REPUESTO CRÍTICO DESCATALOGADO DE MÁQUINA ESPECIAL



Gracias

TÉCIMAN
GRUPO

C/ Vitoria, 305 PI Inbisa Villafría, Naves 4-5E 09007 Burgos - España

Tel: +34 947 209 141 teciman@teciman.com

www.teciman.com