

Jornadas Técnicas Industrial Track 4.0 2025



BURGOS, 15-16 DE OCTUBRE 2025



VISIÓN ARTIFICIAL INDUSTRIAL AL ALCANCE DE LAS PYMES

Ernesto Antelo – Fundador & CEO

SISMOS
WALK FOR THE FUTURE

LO QUE NO SE VE, CUESTA DINERO...

FELIPE, EL EMPRESARIO

Dirige una **fábrica de jamón**. Vende bien, pero cada mes el margen cae.

Pequeñas desviaciones que **no se detectan a tiempo**: un cierre justo, una bandeja con materia prima que pasa cuando no debe.

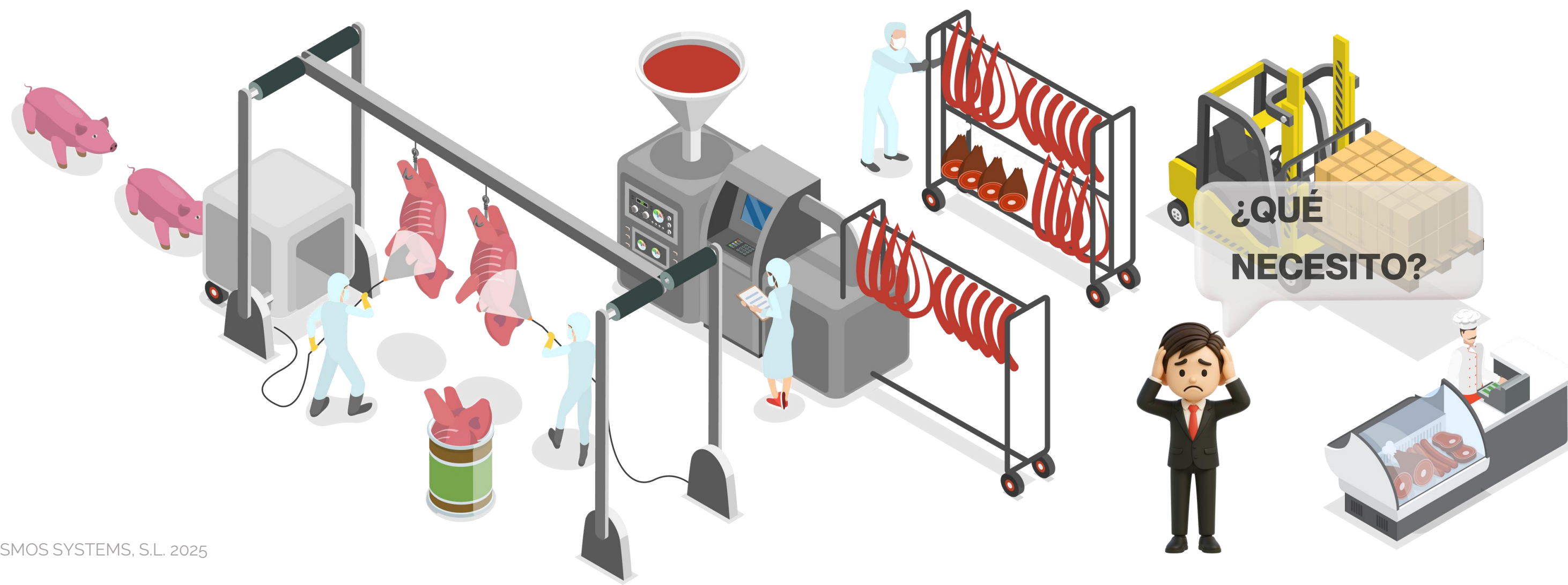
Céntimos hoy que **se convierten en miles a fin de mes**. Éste es el problema.

¿DÓNDE SE ESTÁ
YENDO EL MARGEN?



DECIDIR A TIEMPO

- Detectar **al instante** lo que se sale del estándar
- Corregir en el momento, **sin frenar** la línea
- Tener la solución hecha a la **medida**
- Eliminar la dependencia **de terceros** en sus soluciones



SISMOS

WALK FOR THE FUTURE

“EXPERTOS EN VISIÓN ARTIFICIAL INDUSTRIAL”



IMPULSADO POR
LIN3S

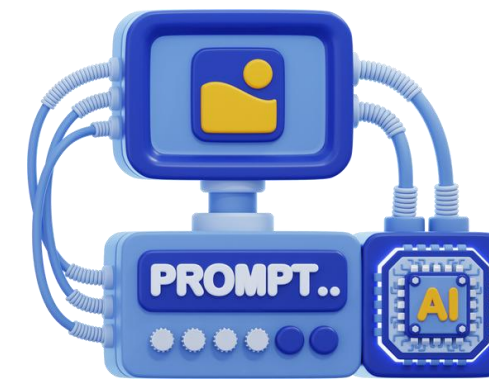
CÓMO LO RESOLVEMOS, DE FORMA SIMPLE



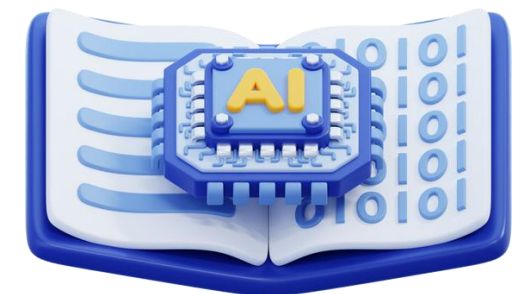
Cámara en el punto crítico



Imágenes captadas por la **cámara**

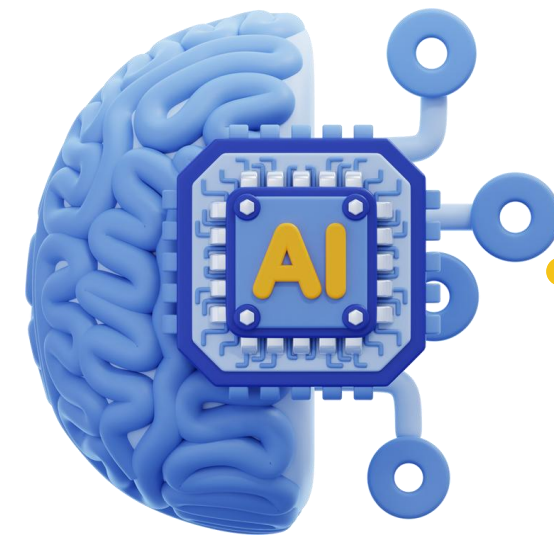


Entrenamiento de las **imágenes**

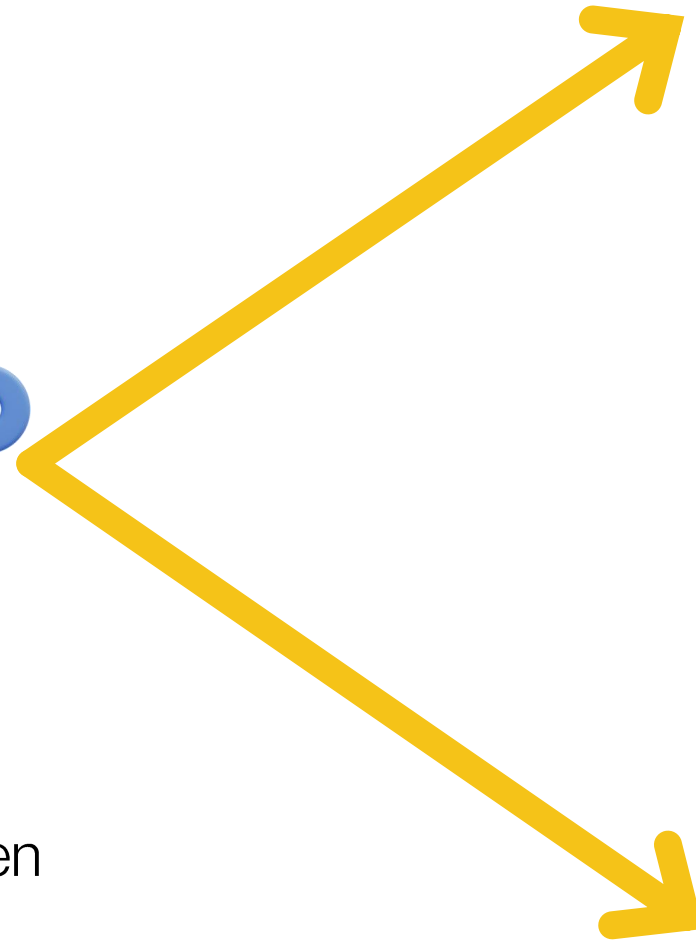


Modelo de Inteligencia Artificial **personalizado**

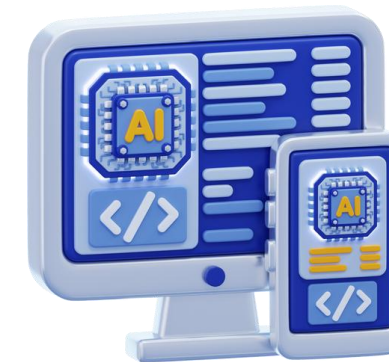
CÓMO LO RESOLVEMOS, DE FORMA SIMPLE



Inteligencia Artificial en tiempo real



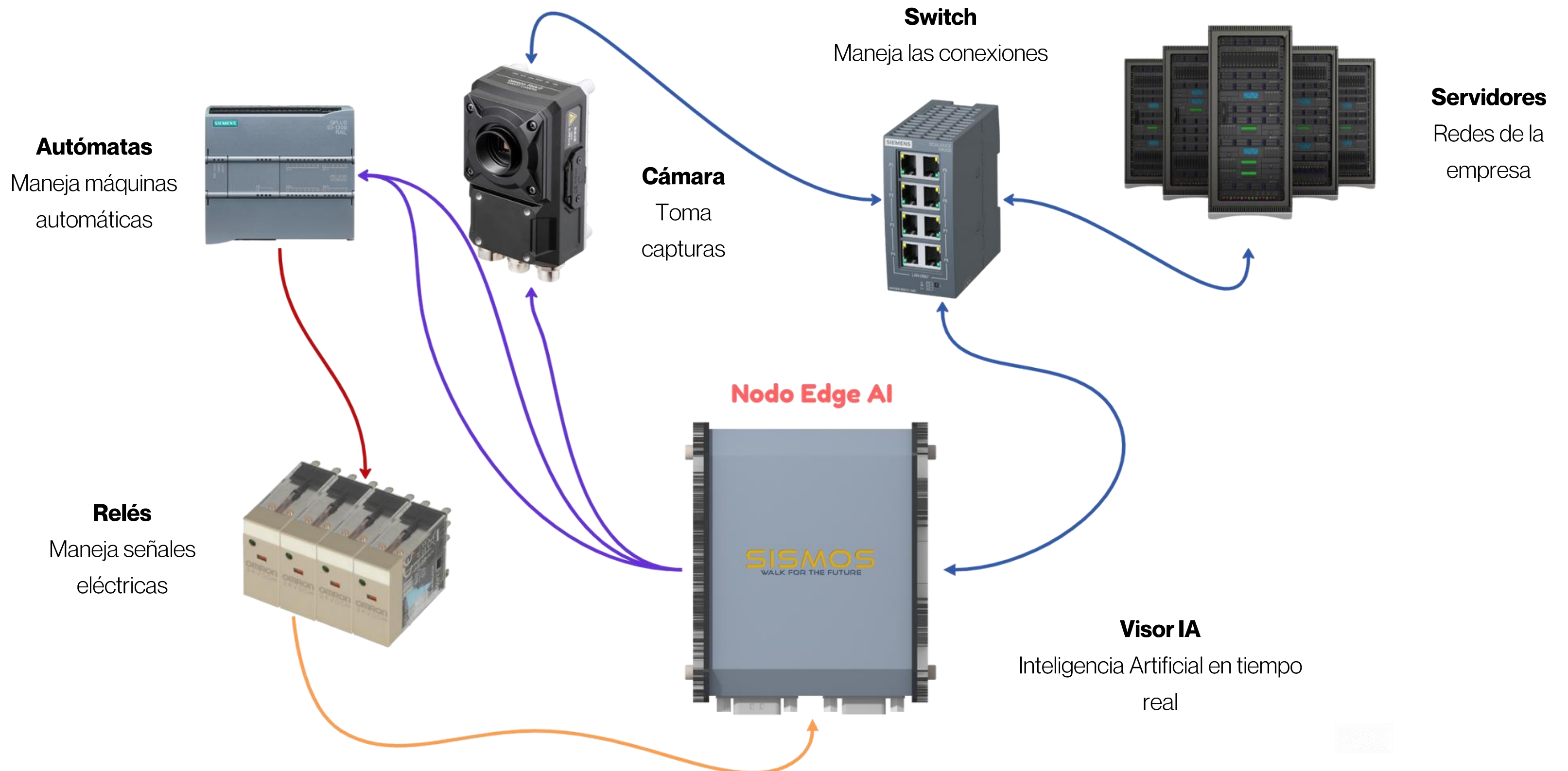
Actúa en la máquina



Alertas, historial y métricas

CÓMO DESTACAMOS

PROBLEMA - SOLUCIÓN - MERCADO - COMPETENCIA - MODELO DE NEGOCIO - EQUIPO - PLAN FINANCIERO



REDUCIMOS COSTE

REDUCIMOS TIEMPO

REDUCIMOS RIESGO

ÉXITO DE IMPLEMENTACIÓN

~65%

De reducción de mermas

Caso validado en entorno alimentario con expansión de 1 a 4 nodos operativos tras resultados exitosos

NO ES UN CASO AISLADO: ASÍ SE PIERDE EN FÁBRICA

45,7% de los fabricantes señalan mermas en la producción

32,1% lo atribuye al proceso productivo

22,2% apunta a exigencias de calidad del producto

El desperdicio medio en industria es **0,66%** del total producido

Coste directo del producto desperdiciado: **155,46 €/t**

38% de las empresas no tiene plan contra el desperdicio



IMPACTO DIRECTO EN LAS CUENTAS

Con la media nacional (0,66%) y el coste directo **155,46 €/t**

50.000 t/año → ~51.302 €/año



100.000 t/año → ~102.604 €/año



EL MERCADO NACIONAL

Nicho 

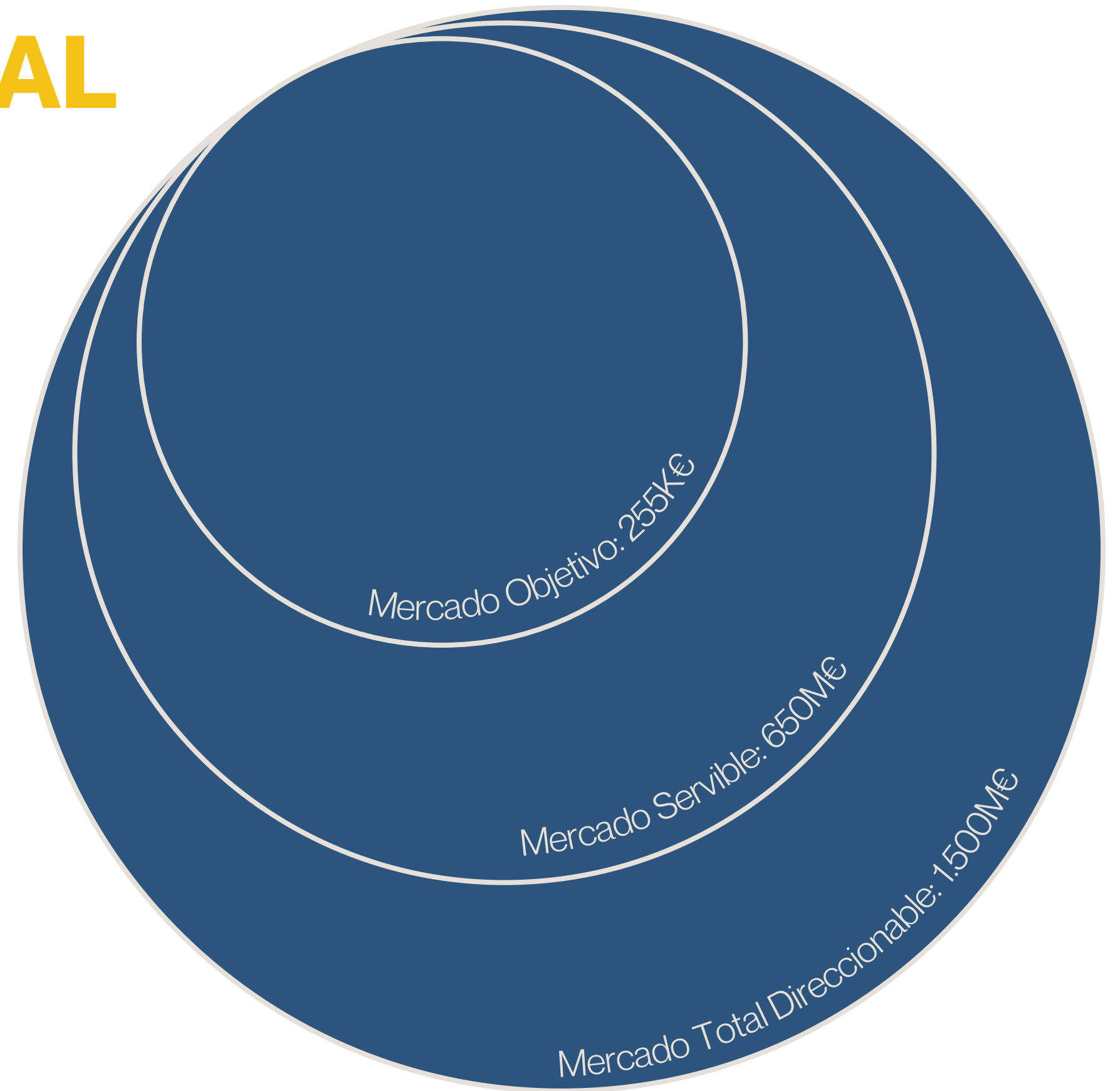
- PYMES industriales desatendidas.

Entrada 

- Foco en Alimentación y Packaging.

Ventaja 

- Integración sin sustituir equipos.



EL PANORAMA COMPETITIVO

Competencia Directa

- Quiénes son: Cognex, Keyence, SICK, Omron, Basler.
- Debilidad: Ecosistemas cerrados • Alta inversión (>30k€) • Requieren integradores.
- Oportunidad: Su modelo deja fuera al mercado PYME.

Competencia Potencial

- Quiénes son: Diversos (Inspekto, Hikrobot, Google Cloud, Beckhoff).
- Debilidad: Soluciones incompletas ("piezas") • No integran HW + SaaS + PLCs.
- Oportunidad: La PYME busca una solución integral, no un proyecto de ingeniería.

CÓMO VENDEMOS

PROBLEMA - SOLUCIÓN - MERCADO - COMPETENCIA - MODELO DE NEGOCIO - EQUIPO - PLAN FINANCIERO

Solución integral

Crecimiento por fases

Ideal para	Clientes con un problema de producción medible que buscan una solución con ROI garantizado.	Clientes que prefieren probar, validar y después escalar la inversión.
Modelo de venta	Proyecto integral que incluye consultoría, hardware (propio y de 3ros) e implementación completa.	Compra de hardware (nodos) y suscripción mensual a la plataforma.
Inversión	Ejemplo de Proyecto: ~15.000€ (Incluye Nodo, cámara industrial, iluminación, servicios...)	~ 1.000€-1.300€ por nodo + 190€/mes por nodo
Ventaja Clave	Solución completa con un Retorno de la Inversión (ROI) < 1 año	Baja inversión inicial y flexibilidad

Sobre SISMOS

En SISMOS convertimos la **visión artificial** en una herramienta accesible y poderosa para la industria. _____

Ernesto Antelo



Founder & CEO

- Formación en **Ingeniería Eléctrica** y **Innovación Tecnológica**
- Experiencia en proyectos de IA aplicada en procesos reales
- Lidera la misión de democratizar la **visión artificial industrial**

LIN3S

LIN3S

Partner

- Consultora global de transformación digital con más de **120 profesionales** y más de **1.000 proyectos** ejecutados en **22 años**

Próximas incorporaciones



- Desarrollador de **Producto** (Hardware/Software)
- Desarrollo de Negocio y **Ventas**

CÓMO NOS FINANCIAREMOS



Ayuda pública (No Dilutiva): **60.000 €**

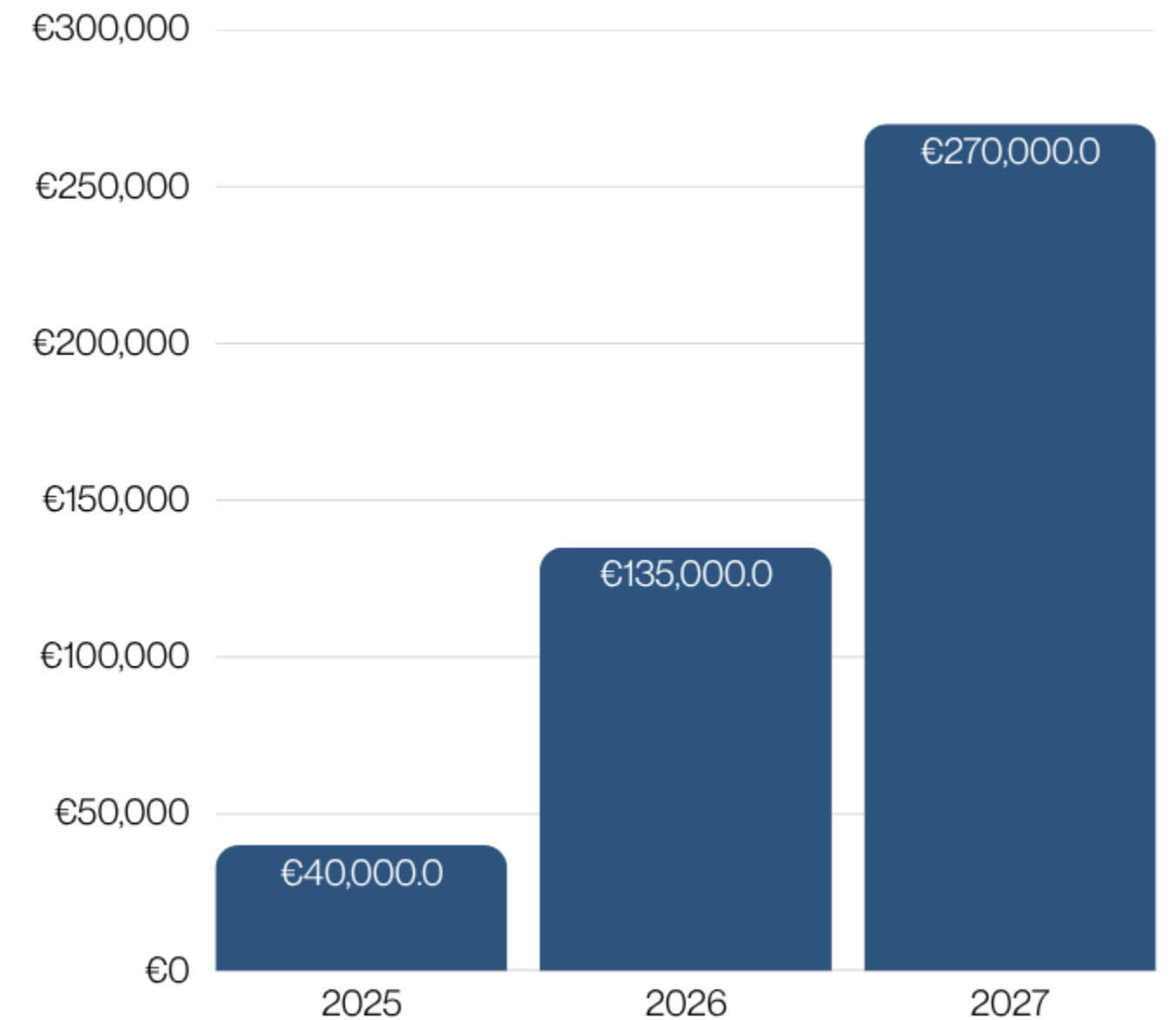
- Solicitada.



Capital: **9.000 €**

- 6.000 € Inversión + 3.000 € Capital Social

Ingresos anuales proyectados



SISMOS

WALK FOR THE FUTURE

Contáctenos para explorar sus necesidades específicas, obtener una cotización y planificar su prueba piloto personalizada

[**eantelop@sismos.es**](mailto:eantelop@sismos.es)

[**https://sismos.es**](https://sismos.es)

IMPULSADO POR
LIN3S